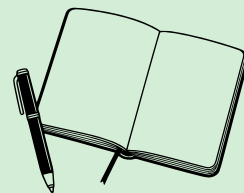


# Carnets de Voyage en Morvan

12 balades et 3 ateliers avec  
la paysagiste Lily Wanat

Inscription souhaitée par mail  
[bibliotheques@ccmorvan.fr](mailto:bibliotheques@ccmorvan.fr)

# C'est quoi ?



Rejoignez l'aventure et partez à la découverte du Morvan !

A travers balades accompagnées de Lily Wanat paysagiste et illustratrice, venez partager votre regard, vos souvenirs et récits qui habitent les paysages du Morvan.

Lors d'un ultime atelier, un carnet collectif sera créé pour garder une trace de ces précieux témoignages.

Nul besoin de savoir dessiner ! Herbarier sauvage, photographie, écriture, gribouillage créatif... Laissez-vous porter pour un nouveau voyage !

Vous pouvez faire une ou plusieurs balades en fonction de vos envies et disponibilités.



## Informations pratiques

Ateliers gratuits

Vous pouvez participer à 1 ou plusieurs sorties

Matériel fourni (mais vous pouvez prendre le vôtre)

Prévoir des chaussures de marche confortables

Possibilité de covoiturage

Groupes limités à 10-12 personnes

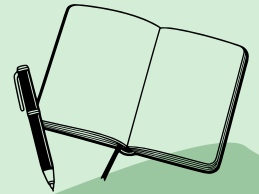
# C'est quand ?

## En mars - Balades

Jeudi 20 mars de 9h30 à 12h30 à Gouloux (complet)

Jeudi 20 mars de 14h30 à 17h30 à Marigny-l'Église

Vendredi 21 mars de 14h à 17h à Château-Chinon



## En mai - Balades

Mercredi 14 mai de 14h30 à 17h30 à Saint-Léger-de-Fougeret

Jeudi 15 mai de 9h30 à 12h30 à Alligny-en-Morvan (complet)

Jeudi 15 mai de 14h30 à 17h30 à Chalaux

## En juin - Balades

Mercredi 11 juin de 14h30 à 17h30 à Châtin

Jeudi 12 juin de 9h30 à 12h30 à Ouroux-en-Morvan (complet)

Jeudi 12 juin de 14h30 à 17h30 à Empury

Mercredi 25 juin de 14h30 à 17h30 à la plage de Bonin (Montigny)

Jeudi 26 juin de 9h30 à 12h30 à Gien-sur-Cure (complet)

Jeudi 27 juin de 14h30 à 17h30 à Dun-les-Places

## En juillet - Ateliers

Mise en commun des créations de chaque sortie pour la réalisation d'œuvres communes : carte sensible, fanzine...

Au siège de la communauté de communes place François Mitterrand à Château-Chinon

Mercredi 2 juillet de 14h30 à 17h30

Jeudi 3 juillet de 9h30 à 12h30 puis de 14h30 à 17h30

