



réseau écomusée morvan

9 musées pour 1 écomusée



ÉCOMUSÉE DU MORVAN

Suivez l'histoire des hommes et des femmes qui ont façonné le territoire

Depuis toujours, hommes et femmes du Morvan ont circulé, voyagé, accueilli. Par nécessité économique ou politique, beaucoup sont partis, sont revenus, emportant avec eux leurs savoirs, leurs pratiques, rapportant au pays des revenus, des ressources, des idées nouvelles.

C'est un parcours au cœur de ces histoires humaines que vous propose le réseau Écomusée du Morvan: 9 maisons à thème et 3 sites associés pour comprendre la façon dont le Morvan s'est construit au fil des échanges et des migrations, mais aussi pour réfléchir à son avenir. Que nous apprend le regard du Maréchal de Vauban sur le Morvan? Pourquoi le seigle était-il omniprésent? Pourquoi aux 18^e-19^e siècles des Morvandiaux et Morvandeselles se sont-ils fait galvachers ou nourrices, quittant une terre à laquelle ils étaient attachés? Comment ont-ils réagi face aux soubresauts du 20^e siècle, entre guerres et crises économiques? Et aujourd'hui, que reste-t-il de leurs pratiques, de leurs paroles, de leurs mémoires, de leurs engagements?

De site en site, au fil d'un parcours suivi ou au gré de vos promenades en Morvan, découvrez les visages de ce territoire singulier, dans des lieux où histoires humaines, objets témoins, récits et dispositifs numériques se croisent pour faire vivre cette mémoire.



LES JOURS ET HORAIRES D'OUVERTURE DES MUSÉES, AINSI QUE LES SERVICES PROPOSÉS, PEUVENT ÉVOLUER. MERCI DE VOUS RENSEIGNER AVANT VOTRE VISITE





Maison du Parc
SAINT-BRISSON 58230
tél 03 86 78 79 10 / 03 86 78 79 57
ecomuseedumorvan@parcdumorvan.org
parcdumorvan.org

Grand angle sur le Morvan

MAISON DES HOMMES ET DES PAYSAGES



La Maison des Hommes et des Paysages, située au cœur de la Maison du Parc, ouvre le parcours «Morvan, une histoire d'échanges et de migrations» : elle vous fera voyager à travers les paysages du territoire, sur les traces de celles et ceux qui les ont façonnés au cours du temps.

De la Préhistoire à nos jours, retrouvez l'histoire des «gens du Morvan», migrants depuis le début des temps, et de ceux qu'ils ont accueillis. À travers une bande dessinée géante ou autour d'une maquette du territoire, vous suivrez les chemins qui mènent au Morvan d'aujourd'hui. D'hier à aujourd'hui, la Maison des Hommes et des Paysages ouvre une fenêtre sur la vie en Morvan et interroge les relations entre les humains et leur environnement.



Venez découvrir la **NOUVELLE EXPOSITION SUR LES SAVOIR-FAIRE LOCAUX**, qui constituent autant de ressources pour l'avenir. C'est aussi l'occasion de rendre hommage aux personnes qui les pratiquent et les transmettent au quotidien.

Pass à tarif réduit pour la visite groupée de la **MAISON DES HOMMES ET DES PAYSAGES** et du **MUSÉE DE LA RÉSISTANCE EN MORVAN** (même bâtiment, mêmes horaires) :
Tarif plein : 9 € / Tarif réduit : 7 €



Avril

tous les jours sauf mardi et samedi
matin, de 10h à 13h et de 14h à 17h.

Mai et juin

tous les jours sauf mardi et samedi
matin, de 10h à 13h et de 14h à 18h.

Juillet et août

tous les jours, de 10h à 13h
et de 14h à 18h.

Septembre

tous les jours sauf mardi et samedi
matin, de 10h à 13h et de 14h à 18h.

Du 1^{er} octobre à mi-novembre

tous les jours sauf mardi et samedi
matin, de 10h à 13h et de 14h à 17h.



Tarif plein : 4,50 €

Tarif réduit : 3,50 €

(enfants de 8 à 15 ans, étudiants, groupes
à partir de 10 personnes)

Tarif scolaires : sur demande.

Gratuit pour les enfants de moins
de 8 ans.



Toute l'année, **visites pour les groupes** et **les scolaires** sur réservation, avec possibilité de **visites guidées** sur demande. **Visites guidées et animations famille** pendant les vacances scolaires. **Audioguides** inclus dans le billet d'entrée (français, anglais, néerlandais). **Livret pédagogique** pour les 8-12 ans. Musée accessible PMR.



Mairie
MÉNESSAIRE 21430
tél 07 89 05 66 18 / 06 77 19 75 26
mairie.menessaire@wanadoo.fr
menessaire.pagesperso-orange.fr



D'avril à novembre
les lundis de 15h à 17h



Tarif plein : 3 €
Tarif réduit et groupes (plus de
10 personnes) : 2 €
Gratuit pour les moins de 12 ans.



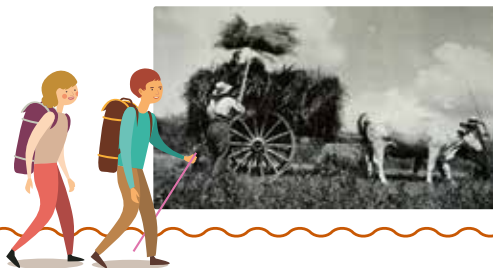
Toute l'année, **visites guidées**
pour les groupes et les **scolaires**,
sur réservation.
Musée accessible PMR.

Du seigle et des hommes

MAISON DU SEIGLE

Imaginez un Morvan non pas verdoyant comme vous le connaissez, mais couvert de champs de seigle doré : c'est ainsi qu'un paysan du Moyen Âge, qu'un Vauban, qu'un galvacher ou qu'une nourrice morvandelle l'auront connu... Retrouvez l'époque où cette céréale rustique dominait un Morvan aux terres peu fertiles et au climat froid, où il fallait tout tirer de la nature et tout faire à partir de produits locaux. Vous serez surpris par l'ingéniosité et le savoir-faire des paysans d'alors, qui surent valoriser toutes les parties de cette plante pour se procurer leur alimentation et les objets nécessaires au quotidien. Dans l'ancienne salle de classe du village, le seigle, céréale à la fois indispensable, rustique et obstinée, devient ainsi le symbole et le témoin de la rudesse des conditions de vie en Morvan de l'Ancien Régime au milieu du 20^e siècle.

*Geste de la vie rurale :
l'empilage des gerbes*





Vauban, enfant du Morvan et témoin de son temps

MUSÉE VAUBAN

 **Livret FALC !**
Rendez-vous page 15

Vauban est né en Morvan. Il y a grandi, vécu, installé sa famille et créé son « pré carré » personnel. Maréchal de France sous Louis XIV, on lui doit les célèbres fortifications « en étoile ». Mais Vauban était également un grand voyageur et un fin observateur des réalités de son époque. Il a, entre autres, décrit le Morvan du 17^e siècle, ses terres rudes, ses conditions de vie difficiles, qui obligeaient à chercher ailleurs des ressources de complément pour survivre. Il proposa sur de nombreux sujets – art militaire, aménagement du territoire, gestion des ressources, économie, société – des réformes très en avance sur son temps. Le Musée Vauban présente ainsi son histoire, son héritage de pierre et de plume, tout en montrant son attachement au Morvan, une terre qui a inspiré et nourri un grand nombre de ses idées.



Le musée organise une ou deux exposition(s) temporaire(s) par an, et propose des visites guidées pendant l'été. N'hésitez pas à vous renseigner avant votre visite.

4, place Vauban
SAINT-LÉGER-VAUBAN 89 630
tél 03 86 32 26 30
maison.vauban@wanadoo.fr
museevauban.com



Début avril au 11 novembre
de 10h à 13h et de 14h à 18h,
du jeudi au dimanche (du mercredi
au dimanche de mi-juillet à mi-août).



Tarif plein : 5 €
Tarif enfant (de 7 à 17 ans) : 1 €
Tarif réduit : 4 € (groupes, étudiants,
bons de réduction et offres partenaires)
Gratuit pour les moins de 7 ans,
les habitants de St-Léger-Vauban,
les adhérents de l'association et les
personnes en situation de handicap.



Ouvert toute l'année pour **les groupes** et **les scolaires**, sur réservation.
Visite guidée pour les groupes sur demande. Exposition permanente accessible PMR.
Supports de visite disponibles en anglais et néerlandais, **vidéo** disponible en anglais et en allemand.



« Vauban dans le camp de son grand-père à Avenot, vers 1680 »



Place centrale
ANOST 71550
tél 03 85 82 73 26 (mairie)
mairie@anost.fr
anost.fr



Ouvert du lundi au vendredi de 9h à 12h et les mardis et jeudis de 14h à 17h sur présentation en mairie.
Ouvert les mercredis de 14h à 18h et les vendredis et samedis de 14h à 17h sur présentation à la bibliothèque.
Ouvert toute l'année sur réservation.



Tarif plein : 3 €
Tarif réduit : 2 € (enfant de moins de 12 ans, groupe de plus de 20 personnes).
Gratuit pour les moins de 6 ans et tous les 1^{ers} dimanches de juin à septembre
Groupe scolaire : 30 €



Toute l'année, **visites pour les groupes et les scolaires** sur réservation.

Visite guidée pour les groupes sur demande.

Jeu de piste pour les scolaires en partenariat avec la Maison du Patrimoine Oral de Bourgogne.

Partir, revenir

MAISON DES GALVACHERS

Quand les terres du Morvan n'assurèrent plus les moyens nécessaires à la subsistance de tous, certains Morvandiaux décidèrent de migrer temporairement pour trouver de quoi vivre et rapporter un peu d'argent au pays.

L'exposition permanente retrace ainsi l'époque où les galvachers, paysans du Morvan, s'exilèrent quelques semaines ou toute une saison, partant assurer avec leur paire de bœufs ou de vaches le transport de bois ou les travaux des champs dans des pays plus prospères.

Autour des objets, des portraits et des paroles de galvachers, on y évoque la vie rurale en Morvan, les rapports de l'homme à l'animal, le début de l'exode rural, mais aussi les temps de fête qui marquaient le départ et le retour de ces charretiers et qui rythmaient la vie de nombreux villages du Morvan central et du Haut-Morvan.

*Galvachers
au travail*





Morvan, terre nourricière



MUSÉE DES NOURRICES ET DES ENFANTS DE L'ASSISTANCE PUBLIQUE

Accueillir des enfants en nourrice, notamment ceux de l'Assistance Publique, ou partir quelques années comme nourrice «sur lieu»: ces pratiques, source de revenus complémentaires pour les Morvandiaux, ont concerné, depuis la fin du 18^e siècle, plusieurs dizaines de milliers d'enfants, de femmes, de familles. Partez à la découverte de leur histoire, en cheminant dans l'espace d'exposition comme dans un village, à travers une scénographie vivante où s'entremêlent données historiques et témoignages intimes. Le lieu devient un trait d'union entre l'Histoire et les questions actuelles portant sur la famille, l'enfance, la parentalité. Le musée est aussi un lieu culturel ouvert qui privilégie l'échange et le partage: une exposition à visiter bien sûr, mais aussi un café, une boutique de produits régionaux, une librairie spécialisée et trois chambres d'hôtes.

*Capuchon, élément
de la vêtue typique
des enfants de
l'Assistance publique*



1, route des Settons
ALLIGNY-EN-MORVAN 58230
tél 03 86 78 44 05
accueil@museedesnourrices.fr

museedesnourrices.fr
et les actualités sur :
[facebook/museedesnourrices](https://www.facebook.com/museedesnourrices)
[instagram/museenourrices](https://www.instagram.com/museenourrices)



De fin mars à mi-novembre
du mercredi au dimanche, de 10h
à 18h, fermé le samedi matin.

En juillet et août
tous les jours de 10h à 18h.
fermé le mardi, le samedi matin.



Tarif plein : 6 €
Tarif réduit : 3,50 €
(moins de 18 ans, familles nombreuses,
chômeurs, étudiants, groupes de plus
de 10 pers.)
Gratuit pour les enfants
de moins de 8 ans.



Visite guidée pour les groupes, sur
réservation.

Livret d'activités pour les enfants
en vente à la boutique.

**Café, librairie-boutique
et hébergement touristique**
sur place.

Musée et chambres accessibles
PMR.



Maison du Parc
SAINT-BRISSON 58230
tél 03 86 78 72 99
contact@museeresistancemorvan.fr

museeresistancemorvan.fr
et les actualités sur les réseaux
sociaux



Avril

tous les jours sauf mardi et samedi
matin, de 10h à 13h et de 14h à 17h.

Mai et juin

tous les jours sauf mardi et samedi
matin, de 10h à 13h et de 14h à 18h.

Juillet et août

tous les jours, de 10h à 13h
et de 14h à 18h.

Septembre

tous les jours sauf mardi et samedi
matin, de 10h à 13h et de 14h à 18h.

Du 1^{er} octobre à mi-novembre

tous les jours sauf mardi et samedi
matin, de 10h à 13h et de 14h à 17h.



Tarif plein: 7 €

Tarif réduit: 5 €

(enfants de 8 à 15 ans, étudiants,
chômeurs, famille de plus de 4 pers.,
groupes à partir de 10 pers.)

Gratuit pour les moins de 8 ans



Toute l'année, **visites pour
les groupes** et les **scolaires**
sur réservation.

Visite guidée sur demande.
Musée accessible PMR.

Audioguides inclus dans le
billet d'entrée (français, anglais,
néerlandais)



Morvan, terre de résistances

MUSÉE DE LA RÉSISTANCE EN MORVAN

Rénové et modernisé en 2023 à l'occasion de son 40^{ème} anniversaire, le musée de la Résistance permet de comprendre le rôle et l'importance de la Résistance dans la région, durant la Seconde Guerre mondiale. Au-delà des faits historiques, il propose un récit fait d'histoires humaines et d'engagements. Il offre une lecture de l'impact que l'occupation allemande, les faits de Résistance, la circulation des hommes et des idées ont pu avoir sur l'Histoire et la mémoire du Morvan. De nombreux objets, documents d'archives, matériels, photographies, armes... sont présentés à travers trois salles: Occupation, Résistance, Libération et mémoire. Une projection immersive, au cœur de la visite, plonge le visiteur dans l'univers de la vie dans les maquis.



Ouvrez l'œil et arrêtez-vous au gré de votre parcours dans le Morvan pour découvrir la trentaine de sites **«CHEMINS DE MÉMOIRE»** sur la Seconde Guerre mondiale.



Dun-les-Places, village martyr

MÉMORIAL DE DUN-LES-PLACES

Durant la Seconde Guerre mondiale, le Morvan a subi une très forte répression. Dun-les-Places est le village-martyr le plus touché de Bourgogne. Du 26 au 28 juin 1944, le village est pillé, incendié et 27 hommes sont fusillés et massacrés. Le mémorial de Dun-les-Places est un lieu dédié à la mémoire. Le parcours intérieur, composé de trois salles, donne à entendre la parole des survivants et montre la reconstruction physique et morale, après un événement d'une violence extrême. L'exposition présente des créations audiovisuelles qui donnent la place au témoignage et à l'émotion. A l'extérieur, le parcours dans le village offre au visiteur des lieux chargés d'histoire et de mémoire.



PASS RÉSISTANCE
(mémorial et musée de la
Résistance) de 7 € à 9 €.



Rue du 11 novembre 1918
DUN-LES-PLACES 58230
tél 03 86 78 44 74
contact@museeresistancemorvan.fr
museeresistancemorvan.fr
et les actualités sur les réseaux
sociaux



Avril, octobre et novembre
du mercredi au vendredi de 10h à
13h et 14h à 17h,
Samedi et dimanche de 14h à 17h.
De mai à septembre
du mercredi au vendredi de 10h à
13h et de 14h à 18h
Mardi, samedi et dimanche de 14h
à 18h.



Tarif plein: 5 €
Tarif groupe (plus de 10 pers.) : 3,50 €
Tarif réduit: 3,50 €
(pour les enfants de 8 à 15 ans, familles
+4 pers, chômeurs, étudiants, pass clé
des musées).
Gratuit pour les enfants
de moins de 8 ans.



Toute l'année, **visites pour
les groupes et les scolaires**,
sur réservation.
Visite guidée sur demande.
Musée accessible PMR.
Livret de visite multilingue
(anglais, allemand et néerlandais).



4, rue de la Mission
MOULINS-ENGILBERT 58290
tél 03 86 84 26 17 ou
03 86 84 21 48
museeelevagecharolais@gmail.com

ecomusee-elevagecharolais.org
et les actualités sur facebook/
museeelevagecharolais



D'avril à novembre

Jours et horaires d'ouverture sous réserve,
renseignez-vous à la mairie au 03 86 84
21 48, sur le site internet et sur la page
Facebook



Tarif plein : 3 €

Tarifs réduits :

- famille nombreuse

(plus de 5 personnes) : 2 €

- groupes (+ de 10 personnes) : 2,50 €

- groupes scolaires (+ de 10 élèves) et

enfant de 12 à 18 ans : 1,50 €

Gratuit pour les enfants

de moins de 12 ans



Visites guidées juillet & août, de 9h
à 12 h, sur réservation au 03 86 84 21 67
(Musée) ou 03 86 84 21 48 (Mairie).
Toute l'année pour les groupes et les
scolaires.

**Visite guidée du Musée, sur rendez
vous** (livret pédagogique sur demande).

Musée accessible PMR.

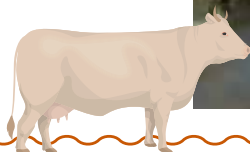
Documents de visite en français, anglais,
néerlandais et allemand.

Document de visite enfants en français.

Une histoire, un métier, une passion

MUSÉE DE L'ÉLEVAGE ET DU CHAROLAIS

C'est l'histoire de l'expansion de la fameuse vache charolaise, de 1800 à nos jours, que se propose de vous conter le musée. C'est aussi l'histoire de l'évolution du métier d'éleveur-naisseur, qui a su hisser la race charolaise à une qualité d'exception. Tirant leur parti d'une terre rude, ces passionnés ont fait du massif granitique du Morvan, un berceau du Charolais, une terre d'élevage, laissant le soin de l'engraissement de leurs bêtes aux terres plus riches du Bazois, de l'Auxois ou de l'Autunois, jusqu'aux plaines du Pô en Italie. Depuis les foires et marchés aux bestiaux locaux, ces bovins ont aujourd'hui conquis le marché mondial, du Canada au Brésil, de la Norvège en Chine. L'histoire enfin d'un savoir-faire ancien, d'un amour du métier, qui a su s'adapter aux défis de notre monde moderne.





Passeurs de parole

MAISON DU PATRIMOINE ORAL DE BOURGOGNE

La Maison du Patrimoine Oral de Bourgogne, lieu d'action culturelle et de recherche ethnologique en milieu rural, s'attache à Chercher, Rassembler, Documenter et Transmettre les paroles et cultures orales dans le Morvan et en Bourgogne par une écoute attentive du territoire. Au travers de rencontres, de projets avec les habitants et de créations, elle favorise le vivre ensemble autour de questions de société très variées.

La MPOB accompagne, révèle et crée des formes culturelles et des modes de transmission qui mêlent des parcours de vie, des récits traditionnels, des pratiques musicales au travers d'expositions, de bals, de conférences, de fêtes, de baluscules, de soirées contes, de stages, de résidences d'artistes, etc ...

Découvrez les actions de la MPOB à travers des événements ponctuels et réguliers, une exposition permanente, une exposition temporaire et un Bal Parquet !

La Maison du Patrimoine Oral de Bourgogne est un Ethnopôle (lieu de ressources et d'appui à la recherche en ethnologie).



Complétez votre visite par
LE CENTRE DE RESSOURCES DOCUMENTAIRES :
archives sonores et médiathèque du patrimoine oral
(consultation sur place et emprunts)

2, place de la Bascule
ANOST 71 550
tél 03 85 82 77 00
contact@mpo-bourgogne.org

mpo-bourgogne.org
bourgogne.patrimoine-oral.org
languesdebourgogne.com
et les actualités sur
[facebook/mpo-bourgogne](https://www.facebook.com/mpo-bourgogne) et
[instagram/maisondupatrimoineoraldel](https://www.instagram.com/maisondupatrimoineoraldel)



De septembre à juin :
Centre de ressources documentaires les mardi, mercredi et vendredi de 9h à 12h
Expositions (sur demande) : les mardi, mercredi et vendredi de 9h à 12h.

En juillet et en août :
Centre de ressources documentaires les mardi, mercredi et vendredi de 9h à 12h.
Expositions : du lundi au vendredi de 14h à 18h.
Fermés les week-end et les jours fériés sauf événements.



Tarif plein : 2 €
Tarif réduit : 1 € (chômeurs, étudiants, pass clé des musées)
Gratuit pour les enfants de moins de 12 ans et pour les adhérents.



Ouverture toute l'année
Visite pour les **groupes** et les **scolaires** sur réservation.
Visite animée sur demande.
Musée accessible PMR.



Poursuivre l'exploration...



Les Settons - Rive droite
Route Rive Reine du lac
MONTSAUCHE-LES SETTONS 58230
tél 03 86 84 53 32 / 03 86 78 22 70
contact@maptiteecole.fr

maptiteecole.fr et les actualités
sur [facebook/maPetiteEcole](https://www.facebook.com/maPetiteEcole)

GOULOUX 58230
tél 03 86 78 73 90
contact@saboterie-marchand.com

saboterie-marchand.com

Le port de l'homme, via D37
CHÂTEAU-CHINON CAMPAGNE 58120
tél 03 86 78 02 43
ruchers.du.morvan@wanadoo.fr

www.ruchers-du-morvan.fr

MA P'TITE ÉCOLE

Musée des écoles de hameau du Morvan, installé dans l'ancienne école restaurée des Settons. Dans une salle de classe 1920/1950 avec son mobilier d'autrefois, les cahiers et manuels de nos aïeux, venez retrouver vos souvenirs d'enfance ou ceux de vos grands parents, écrire à la plume, (re)découvrir les jeux d'autrefois, les vieux manuels...



Du 1er juillet au 31 août
de 15h à 18h, fermé le mardi.



Tarif plein : 2 €
Gratuit pour les moins de 12 ans
et les adhérents.



Toute l'année, **visites guidées
pour les groupes et les scolaires**,
sur réservation.

Plaquettes en **anglais et
néerlandais** à disposition à
l'accueil.

SABOTERIE MARCHAND

Créée en 1940 par Camille Marchand. Depuis 1980, son fils, Alain Marchand, et son petit-fils Pierre Marchand, ont repris cette entreprise et continuent à perpétuer les gestes traditionnels des sabotiers tout en diversifiant leur activité autour des sapins de Noël (contenants en bouleau à garnir, supports pour sapins de Noël...).



De mi-janvier à juin
de 10h à 12h et de 14h à 17h.

En juillet et août
de 10h à 12h et de 14h à 19h.
De septembre à mi-octobre
de 10h à 12h et de 14h à 17h.



Visite libre gratuite (avec vidéos).



Démonstrations pour les groupes
sur rendez-vous à partir de
10 personnes.
Possibilité de **circuits à la journée**
(offre Morvan Découvertes).

ÉCOMUSÉE DE L'ABEILLE LES RUCHERS DU MORVAN

Depuis 1977, ferme apicole familiale au cœur du Parc naturel Régional du Morvan.

A travers un parcours didactique et sensoriel, venez découvrir :

- la vie d'une ferme apicole biologique et ses ateliers
- la collection de ruches anciennes et l'histoire de leur évolution
- l'ingéniosité du vieux matériel apicole
- la vie des abeilles
- la qualité sensorielle des miels.



**De septembre à décembre et de
mars à juin**

du lundi au samedi de 10h à 12h et de 14h à 18h,
le dimanche de 10h à 12h et de 15h à 18h.

Janvier - Février

Du lundi au samedi de 10h à 12h et de 14h à
17h - Fermé le dimanche.

Juillet - Août

du lundi au samedi de 9h à 19h,
le dimanche de 10h à 13h et de 15h à 19h.



Visite libre gratuite (avec vidéos)
Visite guidée à partir de 10 personnes
minimum et sur RDV, en juillet-août, visite
guidée les jeudis à partir de 10h : 3,50€/pers.



Dégustation des miels, du pain
d'épice et des gâteaux bourguignons.



Le patrimoine du Morvan est aussi en ligne : découvrez ses trésors !

BASE PATRIMOINE DU MORVAN

Poursuivez la découverte des collections de l'Ecomusée du Morvan sur www.patrimoinedumorvan.org : explorez de chez vous les fonds des différents sites, découvrez les inédits conservés dans les réserves et approfondissez vos connaissances sur les techniques et les savoir-faire. Plusieurs milliers d'objets sont déjà répertoriés avec les témoignages de leurs donateurs et la base est régulièrement enrichie. Explorez également le reste du site pour découvrir les richesses du patrimoine bâti et des ressources naturelles du Morvan. Et pour les amoureux du patrimoine oral, rendez-vous sur bourgogne.patrimoine-oral.org et sur languesdebourgogne.com pour accéder à des archives sonores et vidéos inédites enregistrées en Bourgogne depuis les années 1970 : musiques, chants et danses traditionnels, contes, langue, récits et témoignages...

Laissez-vous surprendre !



Trois adresses pour découvrir le patrimoine morvandiau :
WWW.PATRIMOINEDUMORVAN.ORG
BOURGOGNE.PATRIMOINE-ORAL.ORG
LANGUESDEBOURGOGNE.COM

Les rendez-vous de l'Écomusée

L'Écomusée du Morvan, c'est aussi **des animations, des fêtes, des conférences, des spectacles et des temps forts** tout au long de l'année ! Retrouvez toutes les dates et informations pratiques sur www.parcumorvan.org et sur les réseaux sociaux du Parc et les sites internet et réseaux sociaux des membres du réseau.

LES TEMPS FORTS

Nuit des Musées : mi-mai

Journées Européennes du Patrimoine : mi-septembre

Fête de l'Automne et des Associations : début octobre

Plusieurs sites du réseau organisent aussi des **expositions temporaires** : renseignez-vous avant votre visite !



LES ATELIERS DE L'ÉCOMUSÉE

LE MOIS DE LA PLÈCHIE

Du 1^{er} février au 15 mars, le Parc et l'association Les Plêcheux du Morvan organisent des **ateliers de transmission** de cette technique ancienne de **tressage de haies vives**, si utile aujourd'hui encore pour la préservation du paysage, des haies, de la biodiversité, mais aussi d'un patrimoine et d'un savoir-faire morvandiaux reconnus.

Ateliers gratuits, d'une demi-journée ou une journée, chaque année au mois de mars dans plus d'une trentaine de communes du territoire.



Renseignements et calendrier sur le site web et la page Facebook du Parc à partir du mois de janvier.

LES ATELIERS PIERRE SÈCHE

Une fois par an, le Parc organise également des stages d'**initiation à la construction de rénovation de murets de pierre sèche en granite**. Encadrés par un murailler professionnel, ils ont pour objectif de revitaliser cette technique et de sensibiliser à son **intérêt patrimonial et écologique**. Tout un programme culturel est en outre en cours de déploiement autour de cette pratique inscrite à l'**UNESCO** : journées de démonstration, mallette pédagogique, action culturelle...

Stage de deux à trois jours, gratuits, au mois de juin. Inscription obligatoire.

Renseignements sur le site web et la page Facebook du Parc à partir du mois de mai.





Pour vous accompagner...

DES OUTILS :

Plusieurs sites mettent à disposition des **outils de visite libre** (livrets famille, activités enfants, audioguides, vidéos...), disponibles également en **langues étrangères**.

La plupart proposent aussi des **visites guidées** pour les groupes. N'hésitez pas à les contacter avant votre visite pour en connaître les modalités.

Les livres de la collection « **Les sentiers de l'Écomusée** » peuvent aussi vous guider dans votre visite. Ceux de la Maison des Hommes et des Paysages et de la Maison du Seigle sont déjà disponibles dans les deux musées et à la Maison du Tourisme. La collection va s'enrichir au fil des années.



LES SCOLAIRES :

Les sites proposent également des **visites, activités et livrets pédagogiques pour les scolaires**. Ils sont à votre écoute pour construire avec vous des projets personnalisés.

L'ACCESSIBILITÉ :



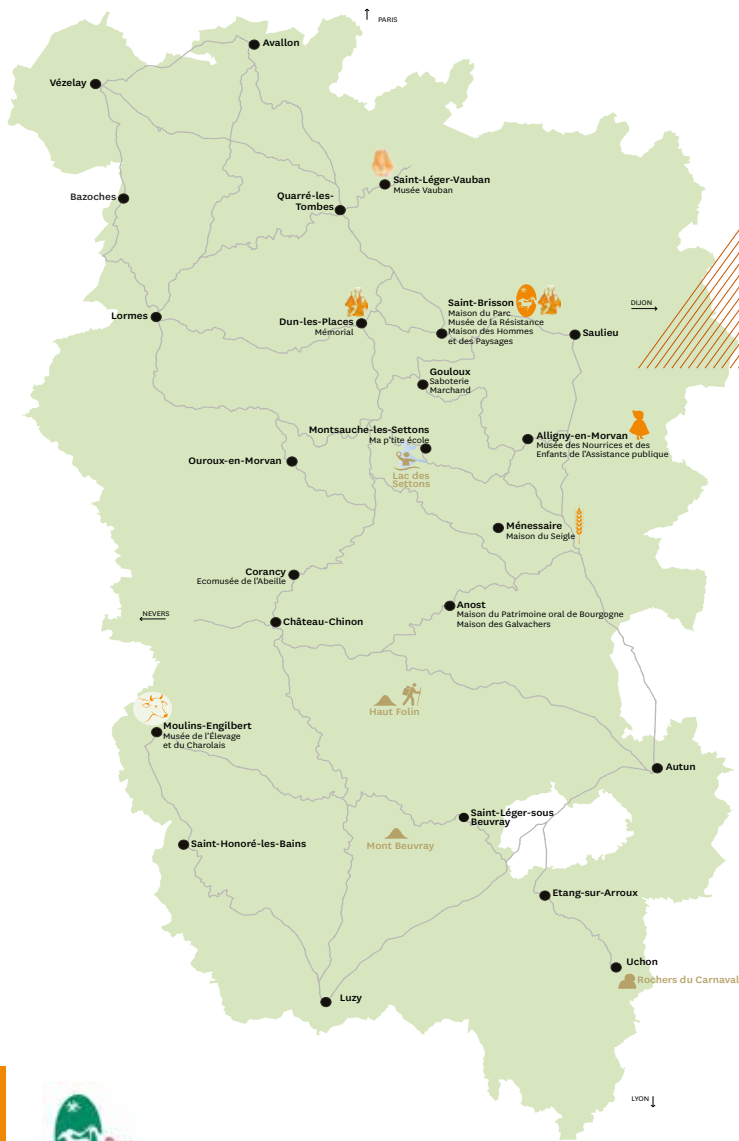
En cas de **besoins spécifiques**, vous pouvez contacter les lieux en amont de votre visite pour connaître les aménagements existants et les modalités de visite possibles. Tout le personnel des maisons à thème est formé à l'accueil des personnes en situation de handicap mental. 6 lieux sont en outre dotés de **livrets de visite en Français Facile à Lire et à Comprendre**, accessibles gratuitement à ces personnes, mais aussi à tout visiteur souhaitant découvrir ces musées en toute simplicité. N'hésitez pas à nous contacter pour en savoir plus ou organiser une visite dédiée.



QUALITÉ TOURISME :

Plusieurs musées du réseau ont obtenu **le label Qualité Tourisme**. Il récompense notamment **la qualité de l'accueil** dans ces lieux de visite.





Explorez!



OFFRE TARIFAIRE CLÉ DES MUSÉES

Profitez du Pass Clé des Musées dans tous les sites de l'Écomusée : achetez votre billet d'entrée dans l'un des musées partenaires et visitez les autres à tarif réduit.



CONTACT

Parc naturel régional du Morvan

Maison du Parc - 58230 SAINT-BRISON
Tél. : 03 86 78 79 10 / 03 86 78 79 57
ecomuseedumorvan@parcdumorvan.org



réseau
écomusée
morvan

www.parcdumorvan.org
www.patrimoinedumorvan.org



L'Écomusée du Morvan fait partie de la Fédération des écomusées et musées de société



RÉGION
BOURGOGNE
FRANCHE
COMTE

