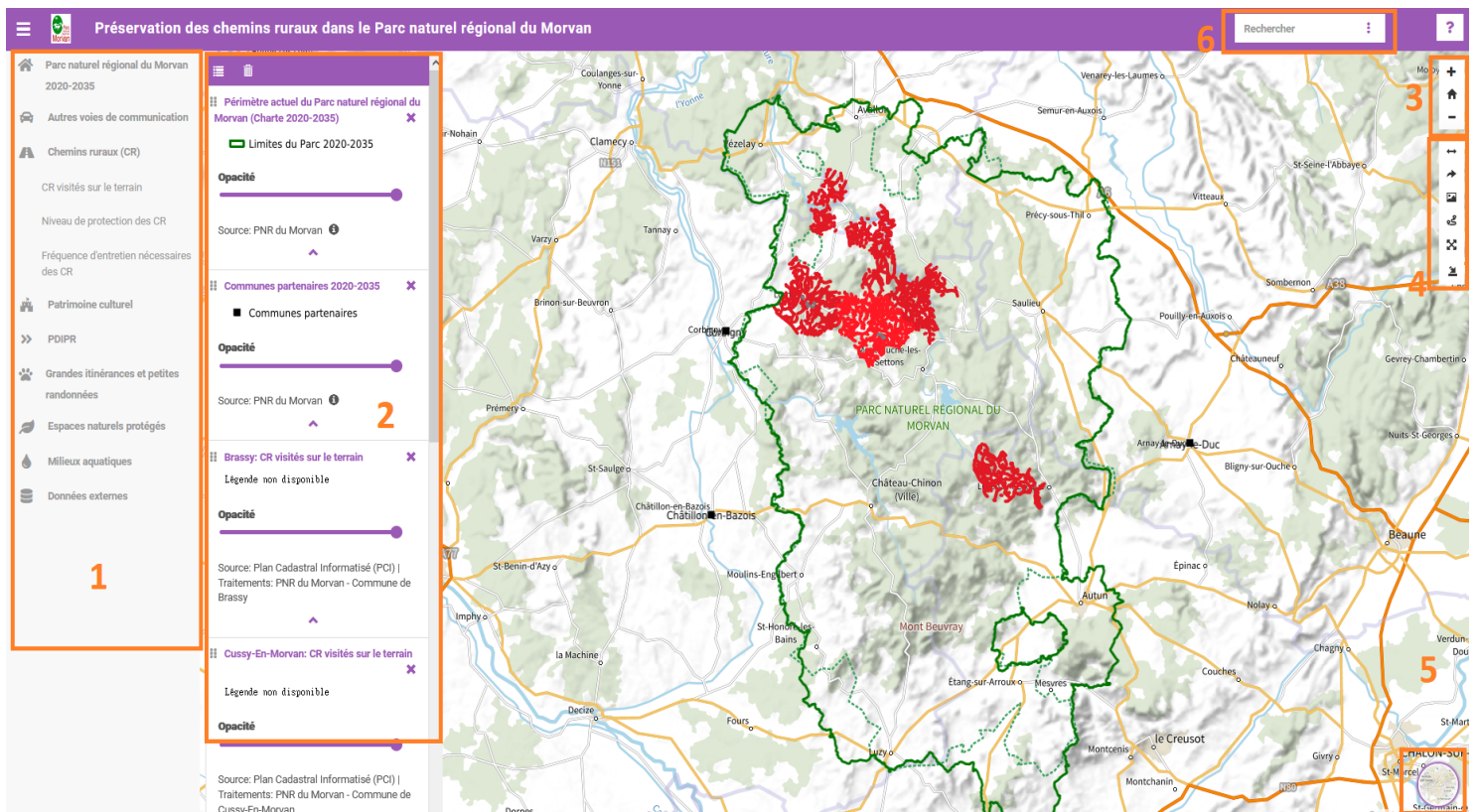


Expérimentation de sauvegarde des chemins ruraux dans le Parc du Morvan

Tutoriel : Interface de la carte Mviewer

Accès à la carte: <https://carto.parc dumorvan.fr/?config=apps/protection-des-chemins-ruraux-dans-le-parc-naturel-regional-du-morvan.xml#>



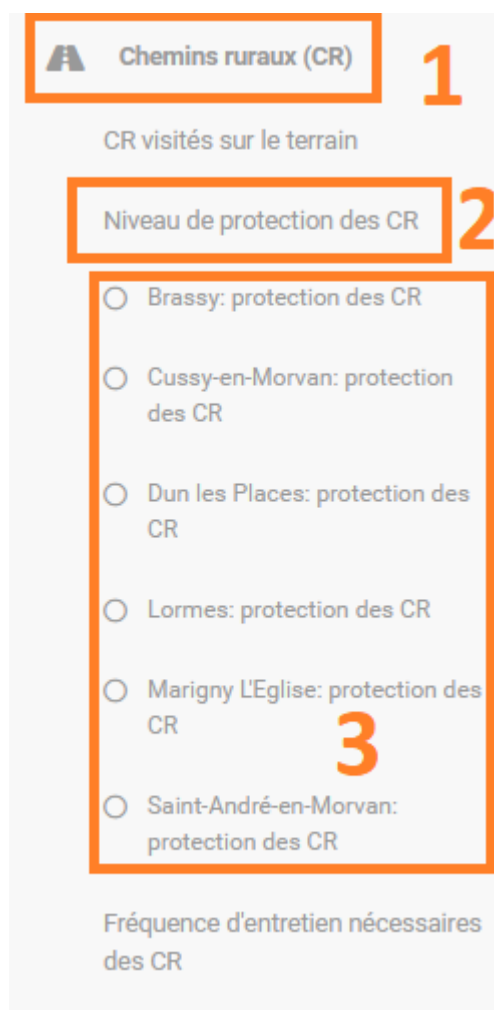
- **Gestion des couches (1 sur capture écran ci-dessus)**

Dans Mviewer, la liste des données disponibles à l'affichage est visible dans le panneau de gauche. Les données correspondent à des couches d'informations géographiques.

→ L'arborescence


Les couches peuvent être organisées de la manière suivante :

- un thème (1 capture d'écran ci-dessus),
 - un (ou plusieurs) groupe(s) (ce niveau est optionnel) (2 capture d'écran ci-dessus),
 - une (ou plusieurs) couche(s) (3 capture d'écran ci-dessus).





Par défaut, l'arborescence est repliée et seuls les thèmes sont visibles. En cliquant sur un thème, son contenu (groupe(s) ou couche(s)) apparaît. De la même façon, un clic sur un thème déplié va le replier.

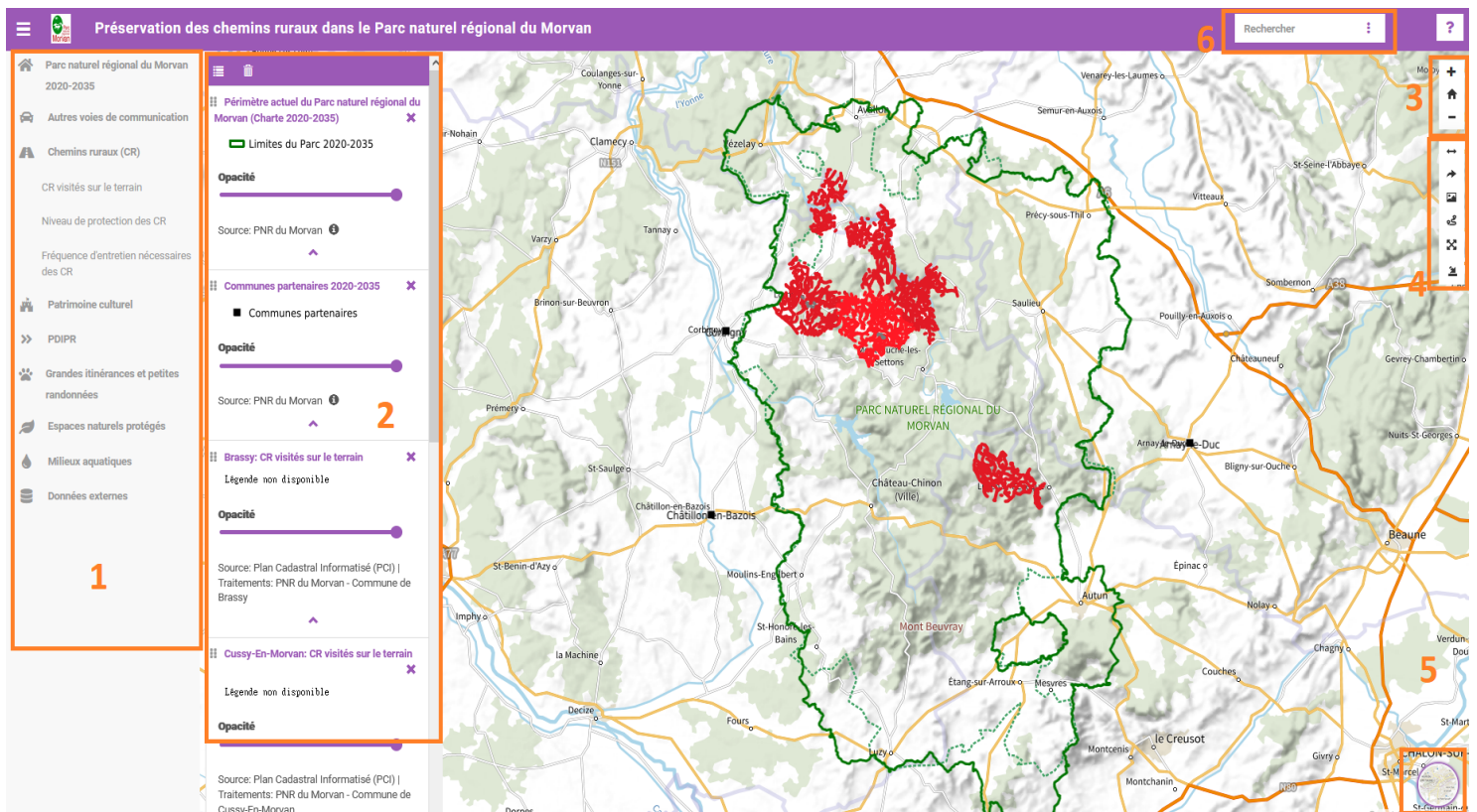
→ Afficher / cacher le panneau

En cliquant sur l'icône  vous avez la possibilité de plier / déplier le panneau.

→ Afficher / cacher des couches

Pour afficher une couche dans la carte, il vous suffit de cliquer dessus. Dès lors, l'icône  situé devant le nom devient .

Pour supprimer une couche de la carte, il vous suffit de cliquer de nouveau sur son nom. Lorsque une couche est affichée dans la carte, elle apparaît aussi dans le gestionnaire d'affichage.




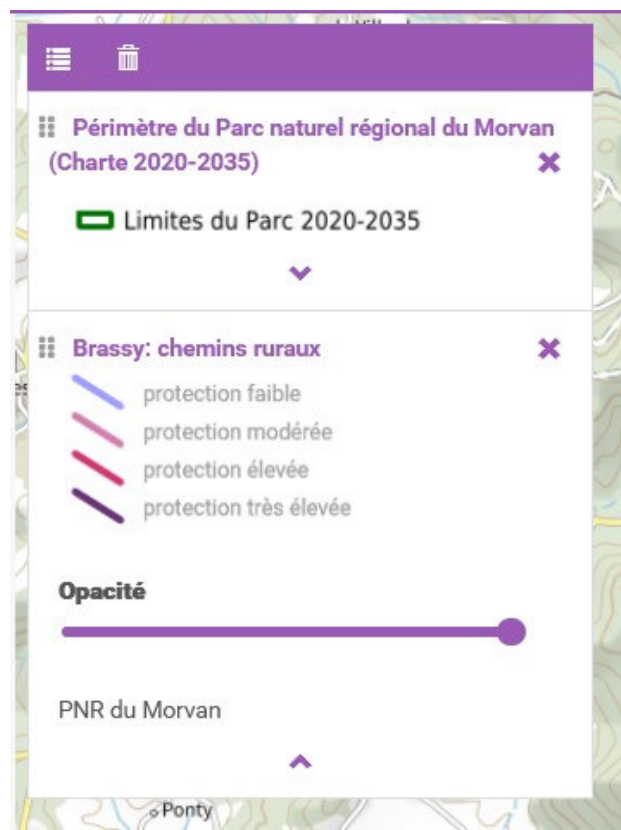
- **Gestion de l’affichage (2 sur capture écran ci-dessus)**

Le gestionnaire d’affichage de couche se trouve sur la partie gauche de la carte.



➔ Options sur une couche

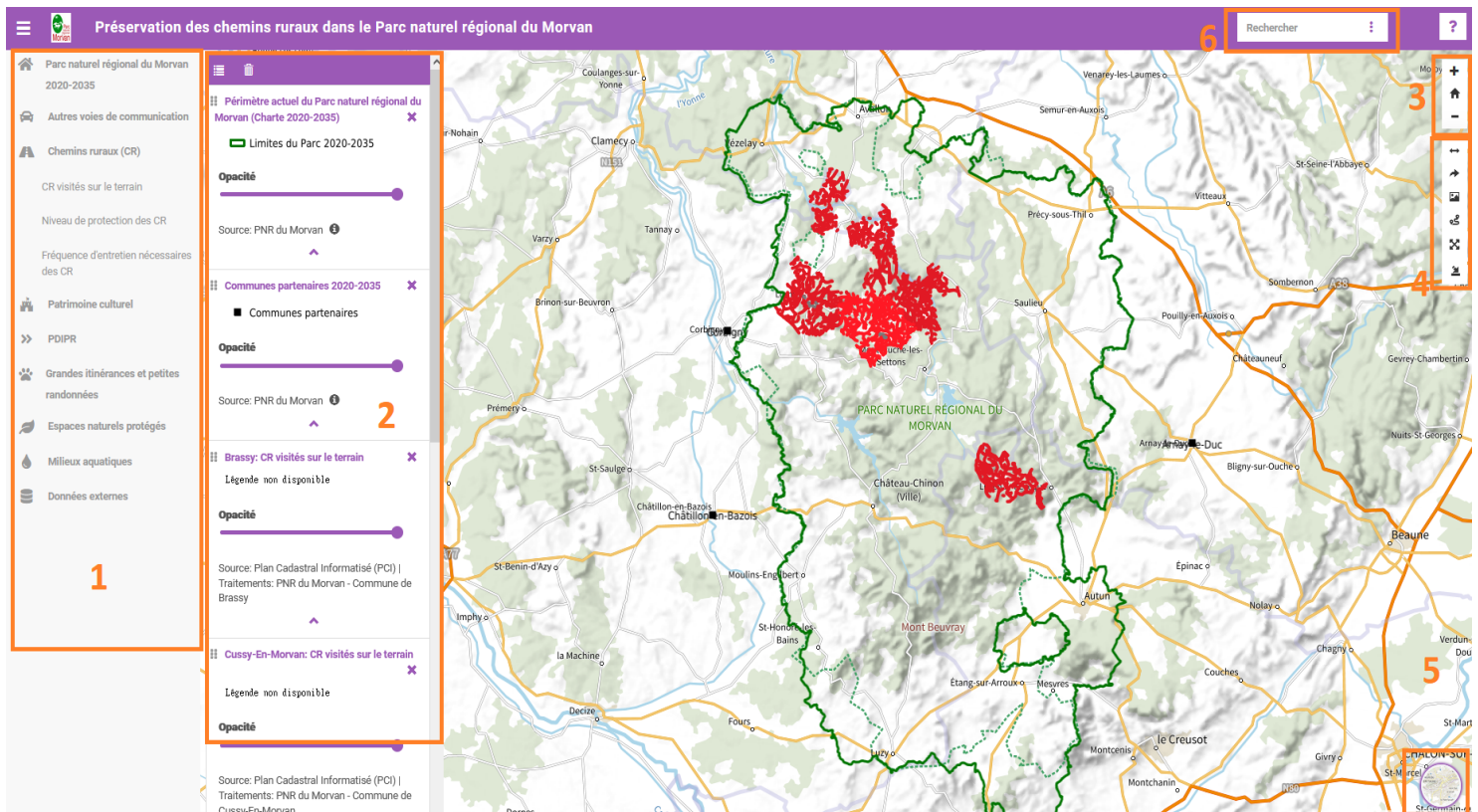
Là, vous avez la possibilité :

- de visualiser le rendu graphique (*la légende*),
- de modifier l’opacité (*barre de transparence*),
- de voir la source de la donnée (*optionnel*),
- de supprimer la couche de la carte (en cliquant sur l’icone )






De plus, l'utilisateur a la possibilité de:

- modifier l'ordre d'affichage des couches sur la carte: pour cela, il vous suffit de cliquer sur une couche et de la glisser / déposer à l'endroit désiré. Notez que la couche en haut dans la liste sera affichée au premier plan dans la carte.
- supprimer (*ne plus afficher*) l'ensemble des couches 
- plier / déplier le gestionnaire 



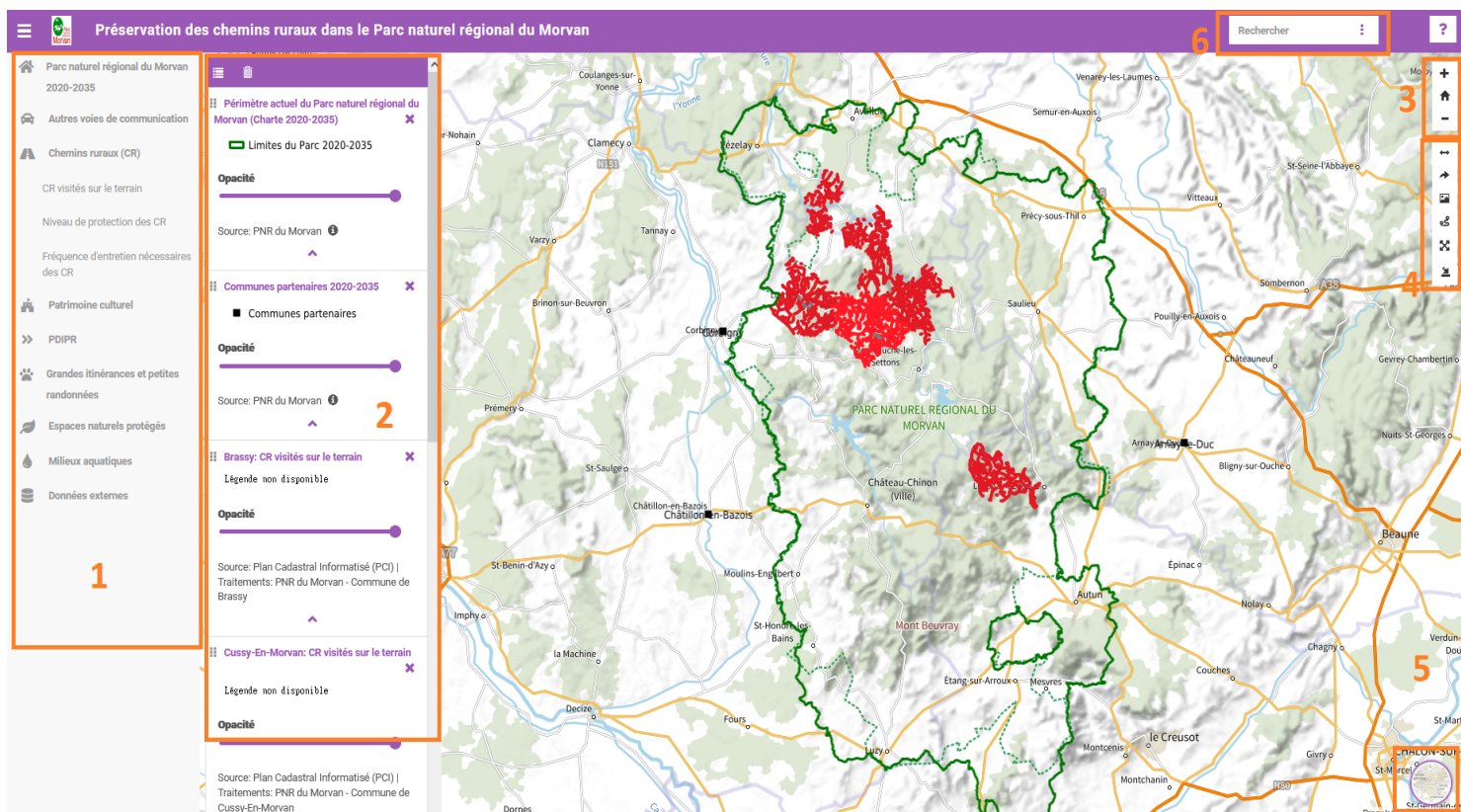
- **Outils de navigation (3 sur capture d'écran ci-dessus)**

Pour naviguer dans la carte, vous avez la possibilité d'utiliser trois outils présents sur la droite de l'interface:

- Zoom + 
- Zoom sur la position initiale 
- Zoom - 


Il est également possible de naviguer à l'aide de la souris et du clavier :



- Avec la roulette: Zoom + / - ,
- Clic-gauche maintenu et mouvement de la souris : déplacement de la carte, sans changer le niveau de zoom.

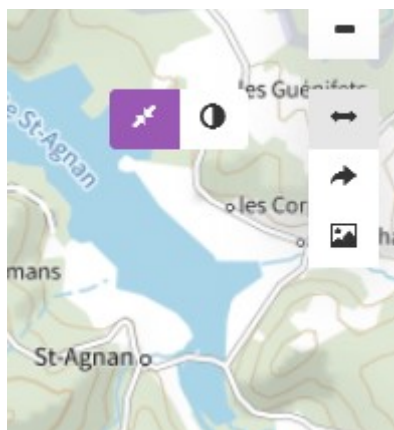


• **Outils additionnels** (4 sur capture d'écran ci-dessus)

➔ **Outils de mesure**

En cliquant sur l'icône  , deux nouveaux outils apparaissent et vous avez la possibilité de mesurer :

- une distance 
- une surface 




Pour faire une mesure, il vous suffit de dessiner une ligne (ou une surface) à l'aide du clic-gauche de votre souris. Au fur et à mesure que vous avancez dans le dessin, la distance cumulée (ou bien la surface) est affichée.

Pour terminer une mesure, faites un double clic-gauche avec la souris.

Pour effacer une mesure, il vous suffit de cliquer de nouveau sur l'icône de l'outil que vous avez utilisé.

→ Export de la carte


En cliquant sur l'icône  la carte est automatiquement exportée au format .png.

→ Partage de carte

Le partage de carte permet de générer un lien web fixant la situation actuelle de l'interface. Ainsi sont conservés :

- la position de la carte,
- le niveau de zoom,
- la liste des couches affichées avec leurs paramètres de transparence.

Lorsque vous effectuez un partage de carte, par exemple pour l'intégrer au site internet de la commune, les données nouvelles qui s'afficheront sur la carte Mviewer (par l'ajout de données à travers l'outil de saisie) seront automatiquement mises à jour également sur la carte partagée sur votre site internet.

En cliquant sur l'icône , une nouvelle fenêtre apparaît :

Partager cette carte ×

Mode d'affichage

Normal Simplifié Ultra simplifié

Mode de partage

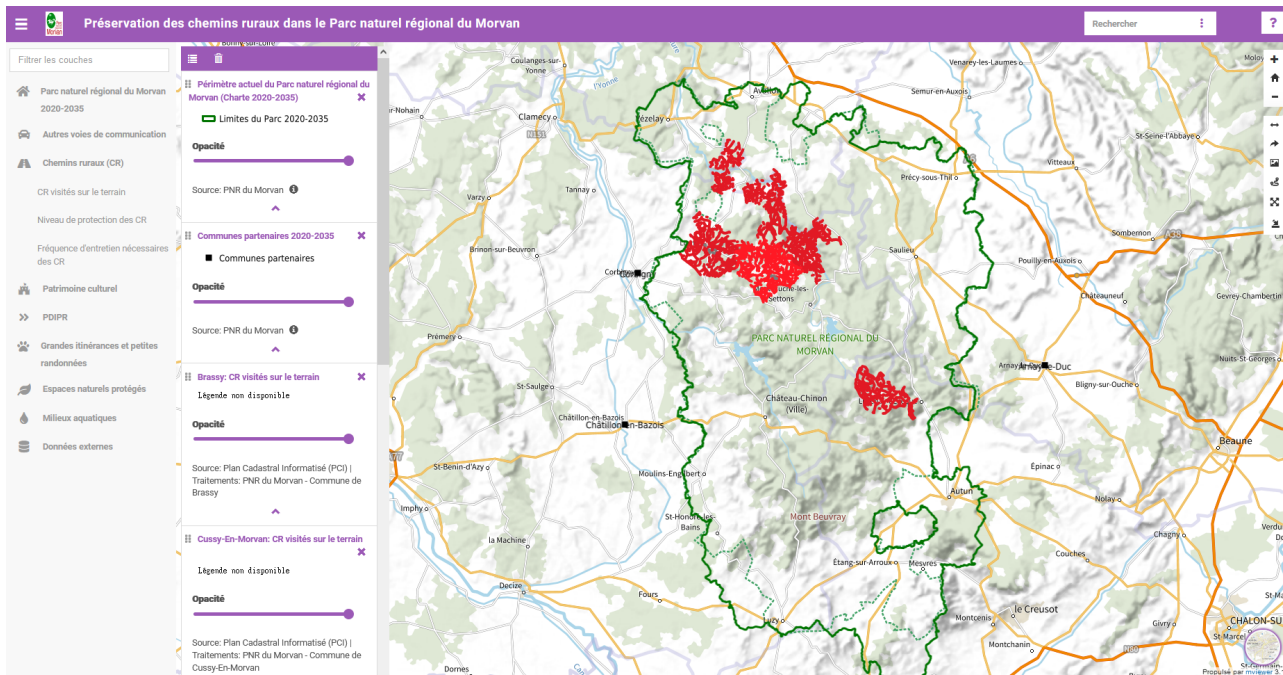
 

Code d'intégration de la carte en iframe 

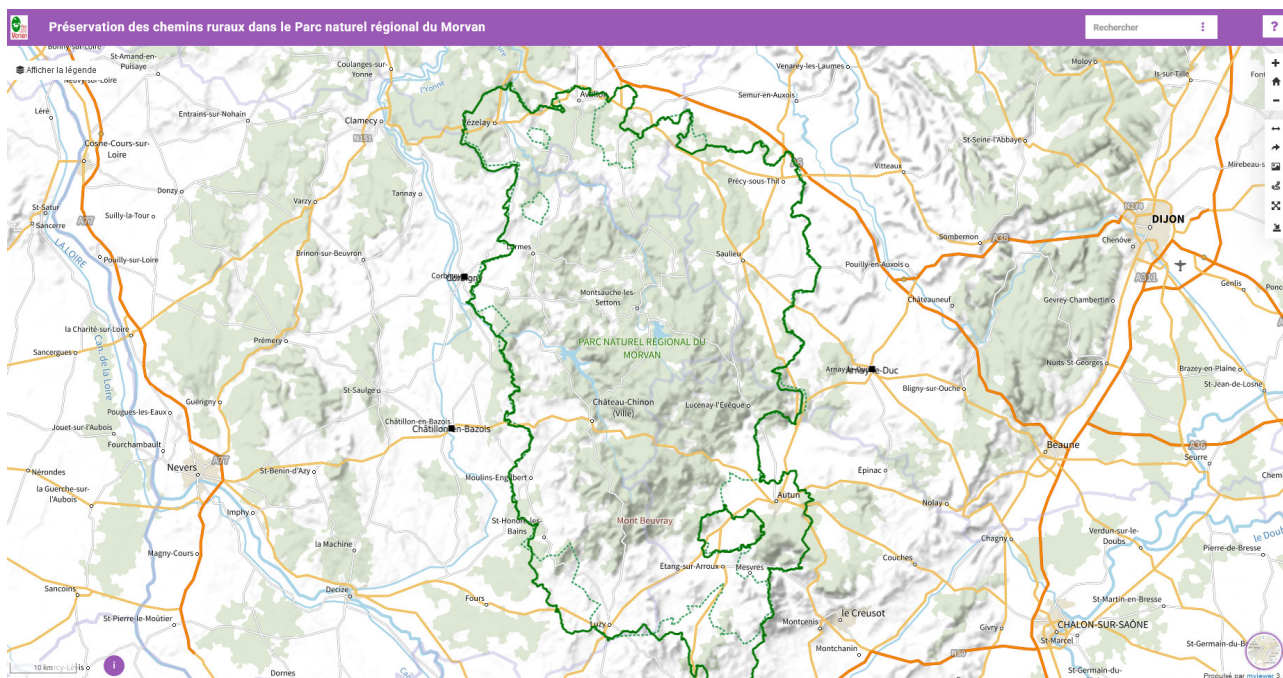
```
<iframe width="800" height="500" style="border:none;" src="https://carto.parcdu-morvan.fr/?x=450054&y=5969022&z=10&l=communes_partenaires_pnrnm_2020_2035_p_r27_aed11a7*%2Cpnrnm_2020_2035_adminexpress_s_r27_63167b9*%2Cgeocontrib_chemins_ruraux_marignyleglise_terrain%2Cgeocontrib_chemins_ruraux_dunlesplaces_terrain%2Cgeocontrib_chemins_ruraux_cussyenmorvan_terrain%2Cgeocontrib_chemins_ruraux_brassy%2Cgeocontrib_chemins_ruraux_saintandreenmorvan_terrain%2Cgeocontrib_chemins_ruraux_lormes_niveau_protection2&lb=plan_ign&config=apps/protection-des-chemins-ruraux-dans-le-parc-naturel-regional-du-morvan.xml&mode=d"></iframe>
```

Choix du mode d'affichage du permalien

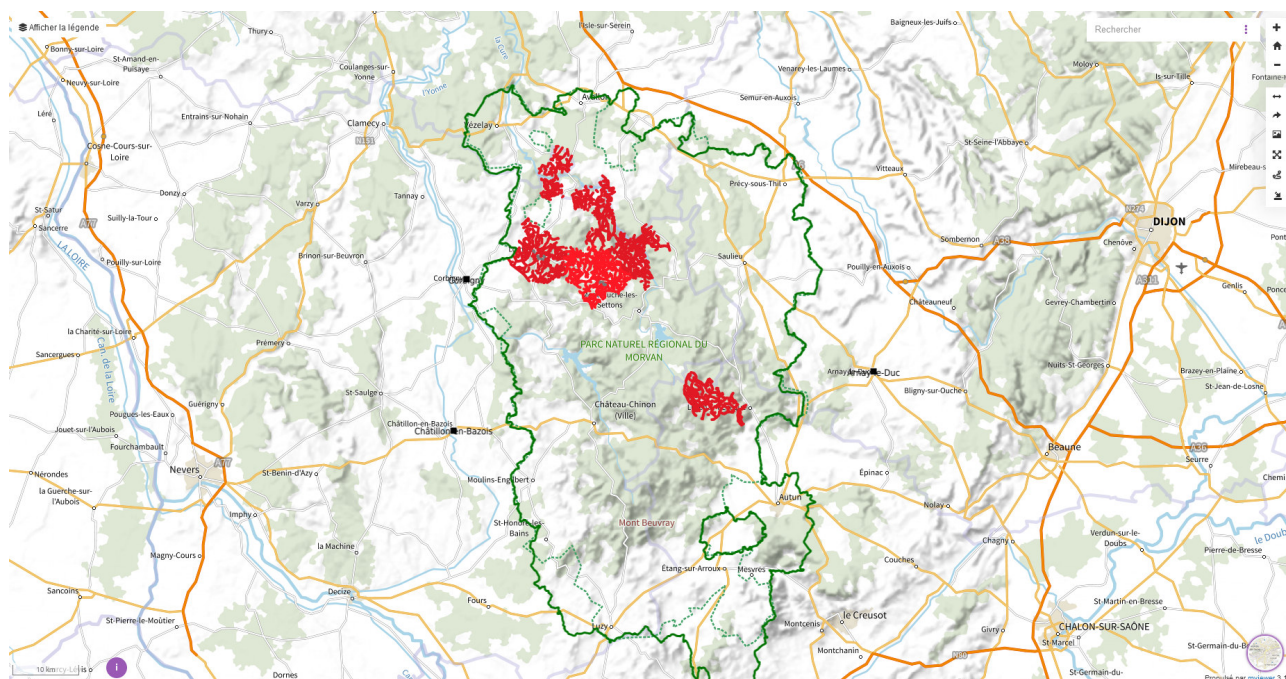
- Normal



- Simplifié



- Ultra Simplifié (idéal intégration page web)



Choix du type de lien

- générer un lien hypertexte (*icone de gauche*) : lorsque vous cliquez, un nouvel onglet de votre navigateur s'ouvre avec le lien permanent à intégrer,
- un code complet pour l'intégration de la carte en iframe à insérer dans le back office d'un site web pour afficher la carte sur une page web
- utiliser un QR Code (*icone de droite*).

Mode de partage



Code d'intégration de la carte en iframe

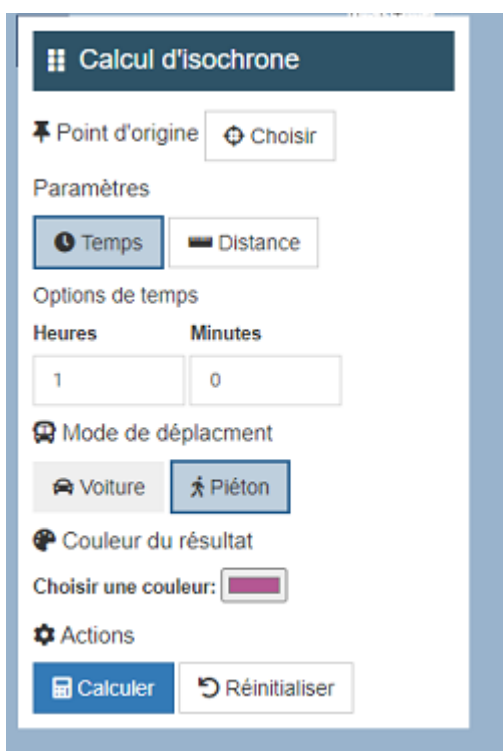
```
<iframe width="800" height="500" style="border:none;" src="https://carto.parcumorvan.fr/?x=450054&y=5969022&z=10&l=communes_partenaires_pnr_2020_2035_p_r27_aed11a7*%2Cpnr_2020_2035_adminexpress_s_r27_63167b9*%2Cgeocontrib_chemins_ruraux_marignyleglise_terrain%2Cgeocontrib_chemins_ruraux_dunlesplaces_terrain%2Cgeocontrib_chemins_ruraux_cussyenmorvan_terrain%2Cgeocontrib_chemins_ruraux_brassy%2Cgeocontrib_chemins_ruraux_saintandreenmorvan_terrain%2Cgeocontrib_chemins_ruraux_lormes_niveau_protection2&lb=plan_ign&config=apps/protection-des-chemins-ruraux-dans-le-parc-naturel-regional-du-morvan.xml&mode=d"></iframe>
```


→ [Plein écran](#) 

Cet outil additionnel permet d'afficher la carte en plein écran

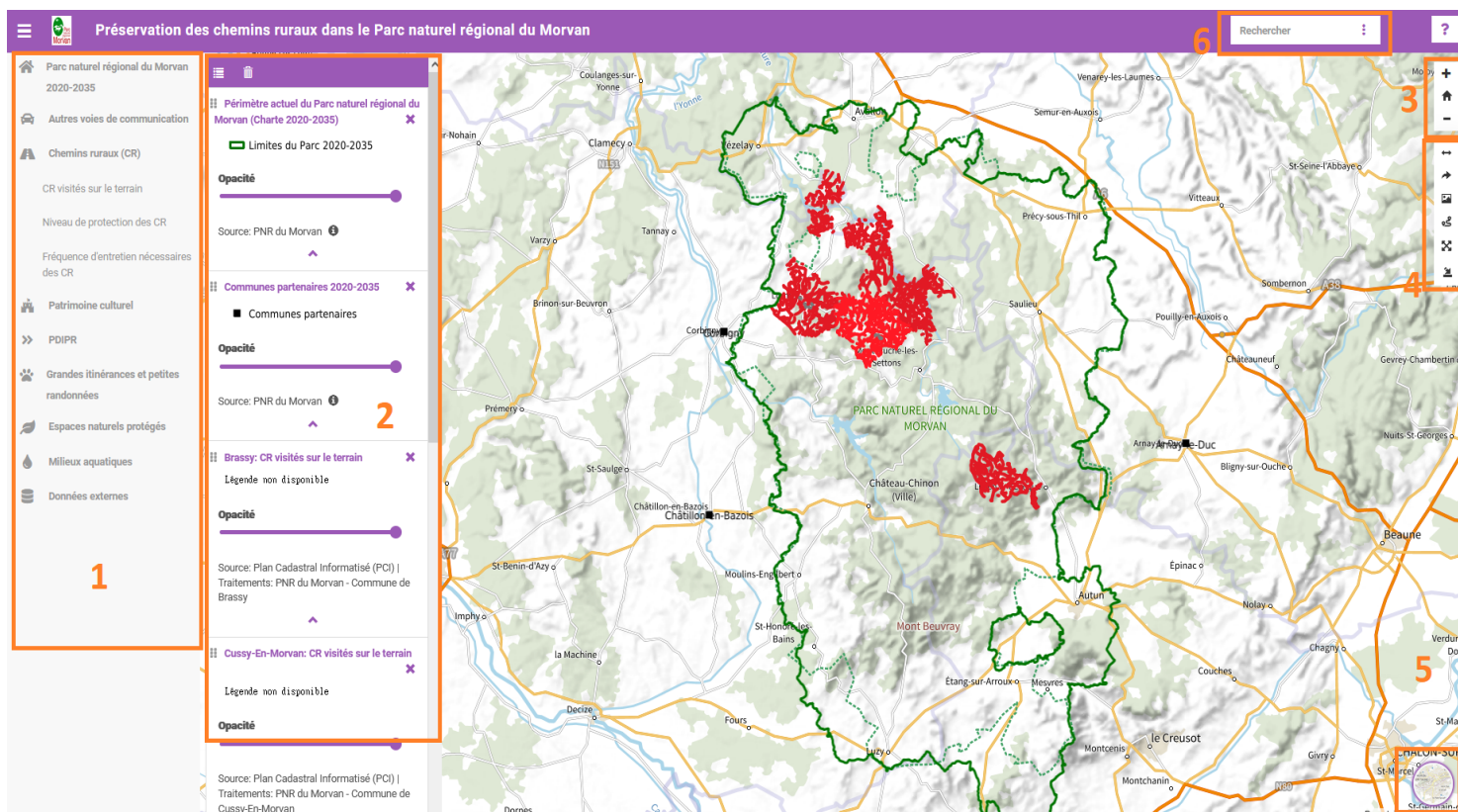
→ [Isochrone](#) 

Cet outil additionnel permet d'ajouter la possibilité de calculer des isochrones dans votre Mviewer comme ceci:



The screenshot shows a web interface titled "Calcul d'isochrone". It features a "Point d'origine" section with a "Choisir" button. Below this is a "Paramètres" section with two radio buttons: "Temps" (selected) and "Distance". Under "Options de temps", there are input fields for "Heures" (set to 1) and "Minutes" (set to 0). The "Mode de déplacement" section has two radio buttons: "Voiture" and "Piéton" (selected). There is a "Couleur du résultat" section with a "Choisir une couleur:" label and a color selection box showing a purple color. At the bottom, the "Actions" section contains "Calculer" and "Réinitialiser" buttons.

Cet outil utilise le geoservice de l'IGN. Il permet de faire des isochrones sur les parcours piétons et voiture. Une zone isochrone est *une zone géographique tracée selon un temps ou distance de trajet*.



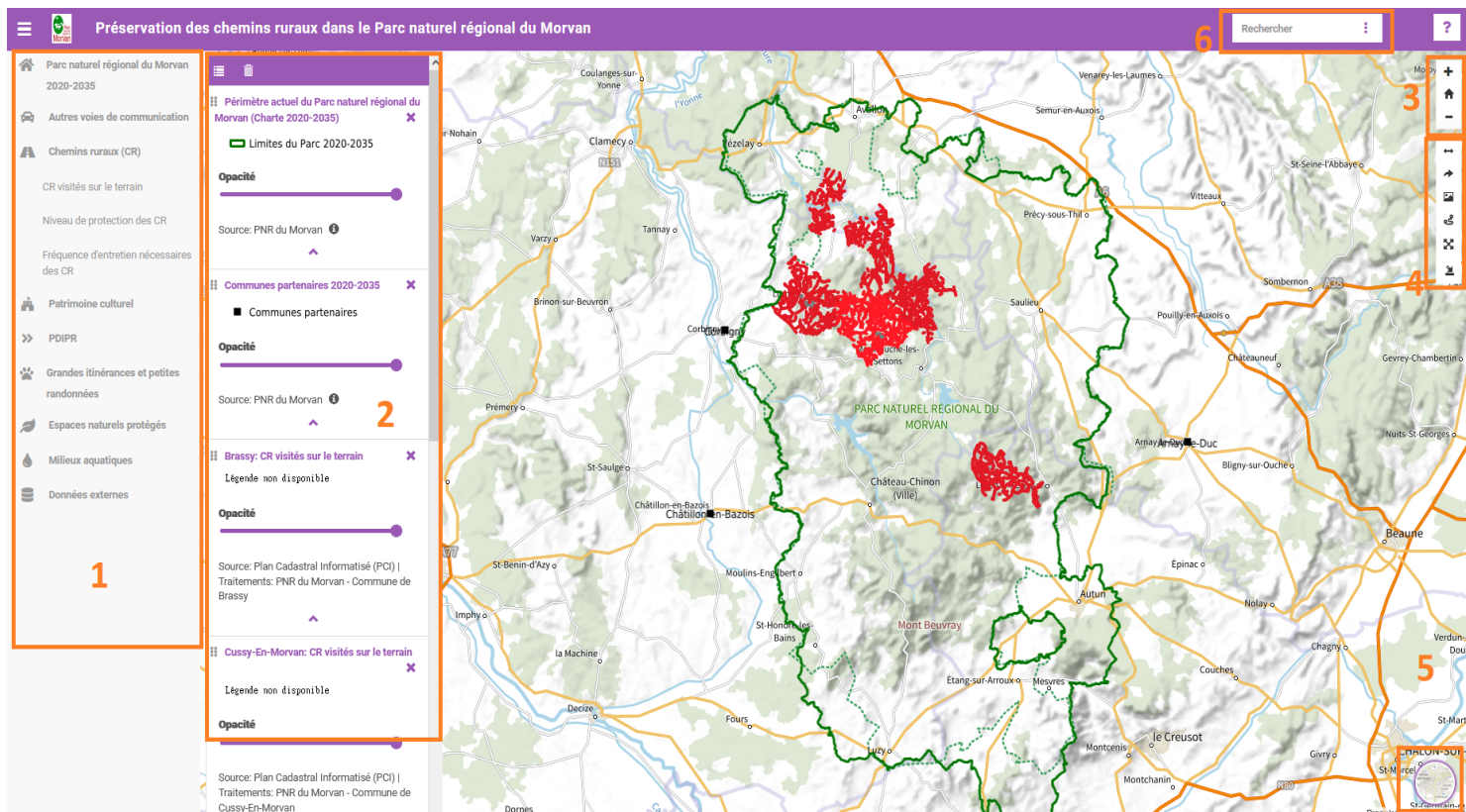
- **Fonds de carte** (5 sur la capture d'écran ci-dessus)

En cliquant sur l'icône en bas à droite de la carte, vous avez la possibilité de changer le fond de carte. Par défaut, la carte s'ouvre avec le Plan IGN.

Les fonds de cartes suivants sont proposés :



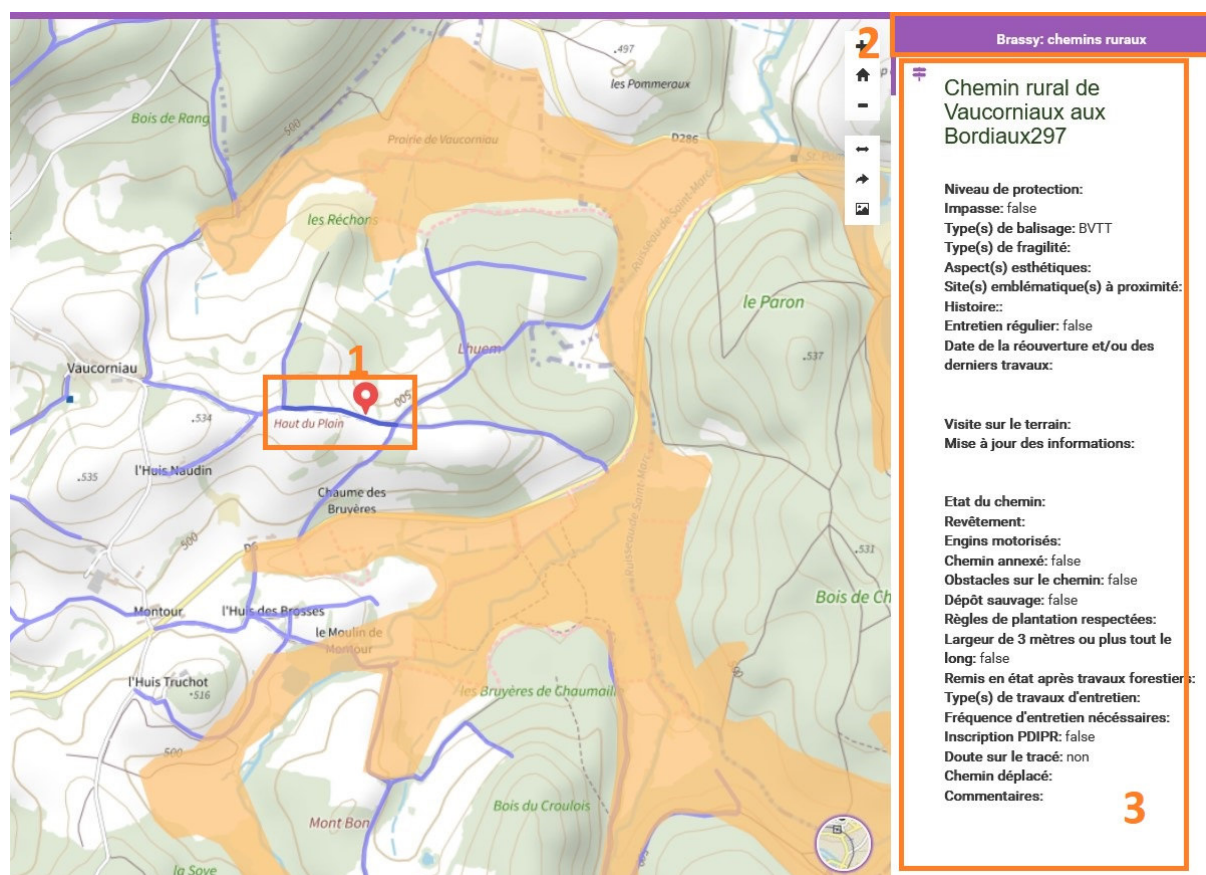
- Photo aérienne actuelle
- Cadastre IGN
- OpenStreetMap
- Plan IGN
- Positron
- Scan 25 tourisme
- Cartes IGN



- **Barre de recherche (6 sur capture d'écran ci-dessus)**

La barre de recherche, située en haut à droite de l'interface, permet de rechercher tous les noms de communes, de département ou de région.

- Interrogation des données



Sur la carte, vous pouvez interroger vos couches en effectuant un clic-gauche dessus. L'entité de la couche interrogée apparaît en bleu et un pictogramme matérialise le clic-gauche (1 sur capture écran ci-dessus).

Un panneau latéral apparaît sur la droite, vous apportant des informations sur l'entité (3 sur capture d'écran ci-dessus) de la couche interrogée (2 sur capture d'écran ci-dessus).