




# Morvan 2050

Adaptons-nous au changement climatique !



## Projetez-vous dans le futur du Parc du Morvan et participez à une démarche collective !

Depuis le diagnostic de vulnérabilité réalisé à l'échelle du Morvan en 2009, le Parc, les collectivités et les acteurs du territoire se sont appropriés les enjeux climatiques. Les réponses apportées localement sont-elles à la hauteur des enjeux ? **Le Parc du Morvan souhaite agir, redéfinir sa stratégie et fixer collectivement l'ambition du territoire.**

### À quoi pourra ressembler un Morvan bas carbone et adapté au climat de 2050 ?

Pouvoir se projeter est la clé dans la construction d'une stratégie climat adaptée, ambitieuse et en accord avec la stratégie bas carbone et les engagements locaux : démarche TEPOS (Territoire à Énergie POSitive), Charte du Parc, Plan de paysage, PCAET (Plan Climat Air Energie Territoire), PAT (Plan Alimentaire Territorial), etc. L'étude fera émerger une image du territoire à horizons 2030 et 2050 !

## Un territoire particulièrement exposé

Le Morvan, en tant que milieu montagnoux est particulièrement sensible aux aléas climatiques : des hivers plus doux, des étés plus chauds et plus secs qui perturbent grandement la ressource en eau, essentielle aux milieux naturels, aux activités économiques et à ses habitants.

Quelles évolutions des productions sont souhaitables et envisageables ? C'est tout un équilibre qui est questionné avec le changement climatique, la nécessaire baisse de nos émissions de gaz à effet de serre et le besoin d'augmenter les puits de carbone.



**DÉJÀ +2,1°C<sup>1</sup>**

de réchauffement dans le Morvan qui se traduit par des impacts locaux : baisse des débits et vagues de chaleur. Une trajectoire probable de réchauffement entre +2,4°C et +2,6°C à horizon 2050-2100<sup>2</sup>



**-40 % DE DÉBIT EN AOÛT**

C'est la baisse déjà observée pour le débit moyen des rivières en août<sup>2</sup>. La baisse pourrait s'accroître jusqu'à -50 % en 2050



**201 MILLIONS**

C'est la facture énergétique annuelle du Morvan soit 2 962 €/ hab.

## Une stratégie fédératrice à la hauteur des ambitions

### L'étude répond à plusieurs objectifs

- Se projeter vers l'avenir, pour anticiper les risques et les transformations du Morvan, liées au changement climatique
- Avoir une stratégie concrète et collective pour lutter contre le changement climatique, et adapter le Morvan, notre territoire et nos activités pour moins subir les crises climatiques
- Apporter de la cohérence entre l'ensemble des démarches de transition écologique à l'échelle du parc : climat, énergie, eau, biodiversité

### Quelles seront les thématiques ?



Alimentation



Agriculture



Mobilités



Tertiaire



Habitat



Tourisme



Industrie

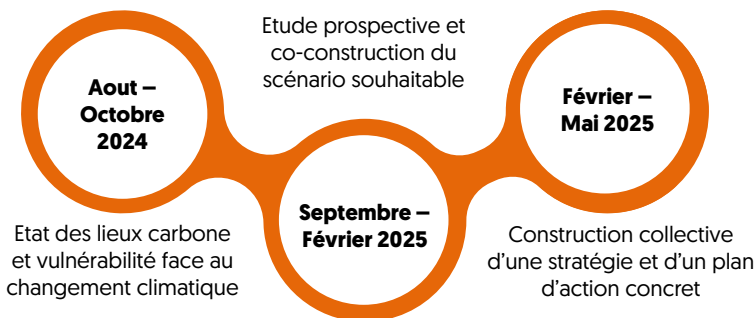


La forêt fera l'objet d'une démarche similaire pilotée par la DRAAF

1 : augmentation de la température moyenne entre 1960-1987 et 2014-2020

2 : Période 1988-2021, comparée avec 1968-2020

# L'agenda de la démarche



## Construire une stratégie largement partagée

Si les enjeux sont collectifs, il apparaît crucial que l'implication et l'action le soit également. **Les instances de co-construction :**



### UN COMITÉ DE PILOTAGE (COFIL)

Valide les rendus lors de deux temps stratégiques



### COMITÉ TECHNIQUE (COTECH :ÉLUS DES COLLECTIVITÉS DU PARC ET PARTENAIRES)

Arbitre les choix techniques

en associant



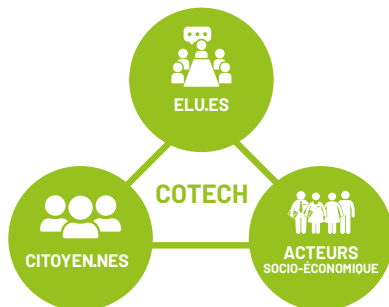
LES EPCI



LES PETR

### Un processus participatif

Pour garantir l'association des parties prenantes, le Parc organisera plusieurs ateliers en différents lieux pour impliquer les acteurs du territoire : acteurs économiques, associations, élus... Ils permettront de définir un scénario souhaitable et partagé et de construire le plan d'action climat.



« Le futur ne se prévoit pas, il se prépare. »

**Maurice Blondel,  
philosophe**

Parc naturel régional du  
**Morvan**

## Que retenir de la démarche ?

### Une démarche à portée territoriale

Le Parc du Morvan, en tant qu'entité géographique, rassemble de nombreux acteurs et activités. C'est pourquoi la démarche a l'ambition d'impliquer les acteurs économiques, associations et élus locaux. Elle doit aboutir à une stratégie Climat pour le Parc, en fixant des objectifs chiffrés pour compléter la Charte. Elle pourra servir de feuille de route aux actions des collectivités et acteurs du Morvan.

### Où en est-on ?

Le projet a démarré fin mai 2024 et sera jalonné de temps de co-construction auxquels vous serez conviés. Des informations vous parviendront à partir de fin-septembre.

## Contact

Vous souhaitez participer à la démarche ? Avoir plus d'informations ?  
Contactez Véronique Lebourgeois,  
chargée de mission adaptation au  
changement climatique



Maison du Parc : Les petites Fourches,  
530 route de Saulieu, 58230 Saint-Brisson



03 86 78 79 43



veronique.lebourgeois@parcdumorvan.org



www.parcduMorvan.org



facebook.com/  
ParcnaturelregionalduMorvan

Étude financée par :



Mission financée par :

